


Aplicaciones:

Para trabajar con aguas limpias.
Riego y Grupos hidroneumáticos.

Aplicações:

Para trabalhar com águas limpias. Rega.
Pressurização.

Applications:

To work with clean water. Irrigation and
hydropneumatic sets.

Bombas centrífugas autoaspirantes hasta 9 m.
Materiales:

Cuerpo bomba en acero inox. AISI 304.
Eje motor en acero inox. AISI 420.
Impulsores en Noryl®, Delta 505, 755,
1005 y en acero inox. AISI 304, Delta
1755. Todos con carga de fibra de
vidrio.
Difusores en Noryl®, con carga de fibra
de vidrio.
Sello mecánico en grafito y esteatita.
Carcasa motor en aluminio L-2521.
Bobinado impregnado con barniz epoxy.

Motor:

Asincrónico, dos polos.
Protección IP 55.
Aislamiento clase F.
Servicio continuo.
Versión monofásica con protección
térmica incorporada.

Bombas centrífugas autoferrantes para aspiración até 9 m.
Materiais:

Corpo da bomba em aço inox. AISI 304.
Veio do motor em aço inox. AISI 420.
Impulsores em Noryl®, Delta 505, 755,
1005 e em aço inox. AISI 304, Delta
1755. Todos com fibra de vidro.
Difusores em Noryl®, com fibra de vidro.
Retenção mecânica em grafite e
esteatita.
Camisa do motor em alumínio L-2521.
Bobinado sometido a impregnação
de barniz epoxy.

Motor:

Assincrónico, dois pólos.
Proteção IP 55.
Isolamento classe F.
Serviço contínuo.
Versão monofásica com proteção
térmica incorporada.

Self-priming centrifugal pump self-priming up to 9 m.
Materials:

Pump body in stainless steel AISI 304.
Motor shaft in stainless steel AISI 420.
Impulsores em Noryl®, Delta 505, 755,
1005 and in stainless steel AISI 304,
Delta 1755. All glass loaded polymers.
Diffusers in glass loaded Noryl®.
Mechanical seal in graphite and
steatite.
Motor housing in aluminium L-2521.
Windings impregnated with epoxy
resin.

Motor:

Asynchronous, two poles.
IP 55 protection.
Class F insulation.
Continuous operation.
Single phase version built-in thermal
protection.

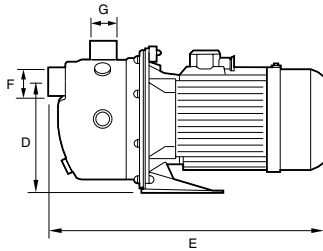
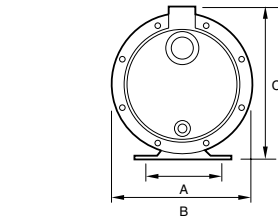


Delta

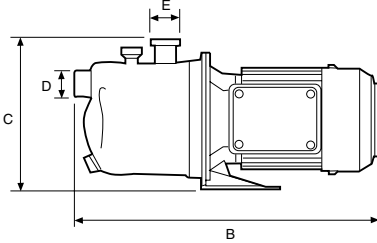
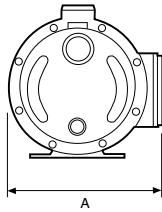
Dimensiones en mm.
Dimensões em mm.
Dimensions in mm.

	A	B	C	D	E	F	G	Kg
Delta 505	95	185	195	150	337	25(1")	25(1")	7
Delta 755	95	185	195	150	337	25(1")	25(1")	7,8/7,7 (T)
Delta 1005	95	185	195	150	367	25(1")	25(1")	9,7/9,6 (T)
Delta 1755	205	415	198	25(1")	25(1")	-	-	10,3

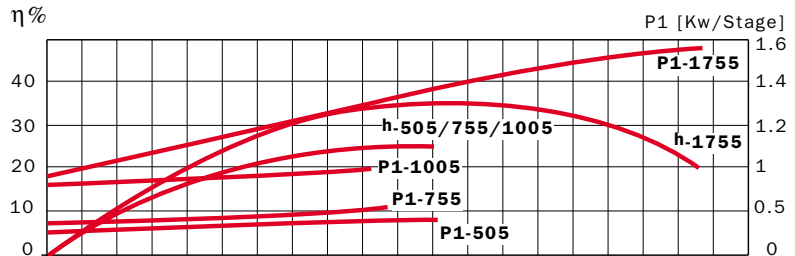
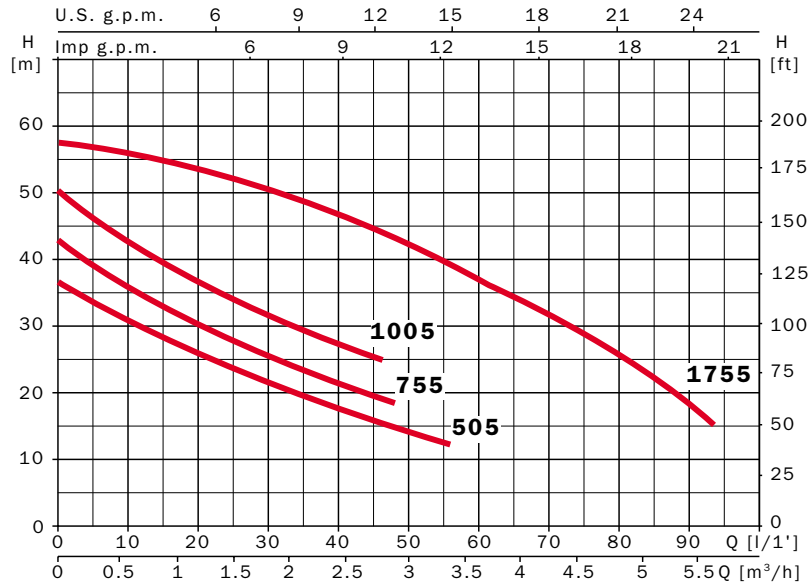
Curvas de funcionamiento a 3450 r.p.m.
Curvas de funcionamento a 3450 r.p.m.
Performance curves at 3450 r.p.m.



Delta 505, 755 i 1005



Delta 505, 755 i 1005



Características eléctricas
Características elétricas
Electrical features

Modelo/Modelo/Model 60 Hz	HP	kW	Fases Fases Phases	Voltaje Voltagem Volts	P1 (kW)	A	μF
Delta 505/1115	0,5	0,4	1	115	0,7	6,4	30
Delta 505/1220	0,5	0,4	1	220	0,7	3,5	12
Delta 755/1115	0,75	0,55	1	115	0,8	7,2	30
Delta 755/1220	0,75	0,55	1	220	0,8	4	12
Delta 1005/1115	1	0,75	1	115	1	9,5	30
Delta 1005/1220	1	0,75	1	220	1	4,8	16
Delta 1755/1115	1,2	0,9	1	115	1,5	13,8	30
Delta 1755/1220	1,2	0,9	1	220	1,5	7,4	16
Delta 1755/3220	1,2	0,9	3	220-380	1,4	3,9/2,2	-

Altura manométrica en metros/ft
Altura manométrica em metros/ft
Manometric head in meters/ft

	2 mts 6,56 ft	20 mts 65,62 ft	25 mts 82,02 ft	30 mts 98,43 ft	35 mts 114,83 ft	40 mts 131,23 ft	50 mts 164,04 ft
GASTO en litros por minuto CAUDAL em litros por minuto FLOW in litres per minute	55	34	22	11	2		
	55	34	22	11	2		
		43	32	21	12,2	4	
		43	32	21	12,2	4	
			47,5	31,5	26	14	7
			47,5	31,5	26	14	7
		88	81	73	64	54	32
		88	81	73	64	54	32
		88	81	73	64	54	32
		88	81	73	64	54	32